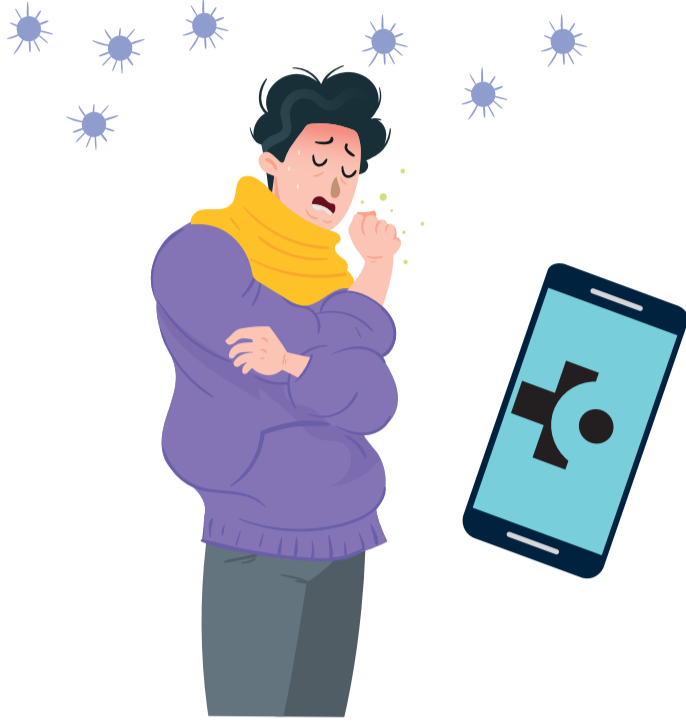


LEHEN MAILAKO ARRETAKO ZENTROETARA JOATEKO GOMENDIO OROKORRAK



Sukarra, arnas sintomak (eztula, eztarriko mina edo arnasa hartzeko zailtasuna) badituzu, usaimena edo gustua galdu baduzu, edo COVID-19a diagnostikatutako pertsona batekin isolatuta edo kontaktu estuan egon bazara, jarri harremanetan telefonoz zure osasun-zentroarekin, nolako osasun-arreta eta non jaso behar duzun baloratu dezaten.



Bakarrik joan ezin baduzu, laguntzaile bakarra eraman, Covid sintomarik ez duena. Laguntzaile horrek zentroaren kanpoaldean itzarongo du, baldin eta zure egoerak ez badu eskatzen hura kontsultan zurekin batera egotea.

OHAR HAUEK PAZIENTEARENTZAT ETA LAGUNTZAILEARENTZAT DIRA



Eskuen higiena egin, bai osasun-zentrora iristean, bai handik irtetean, bai eta gainazal komunak ukitu ondoren ere. Eskularruak jantzita badituzu, kendu, eta eskuen higiena egin.

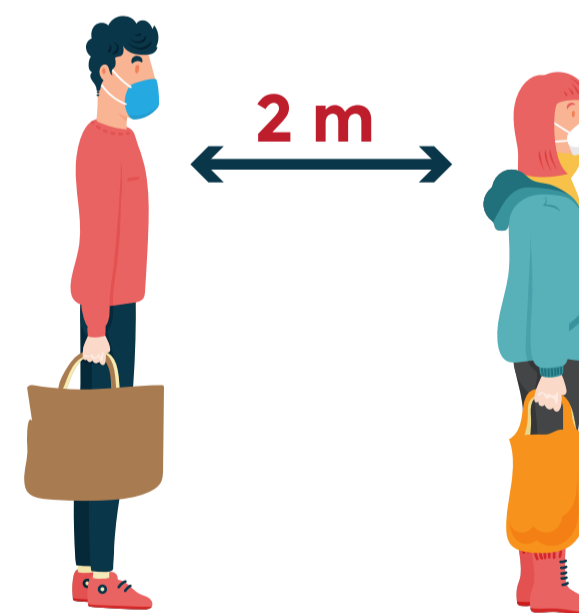


Maskara ondo jarrita eraman, sudurra eta ahoa une oro estaliz:

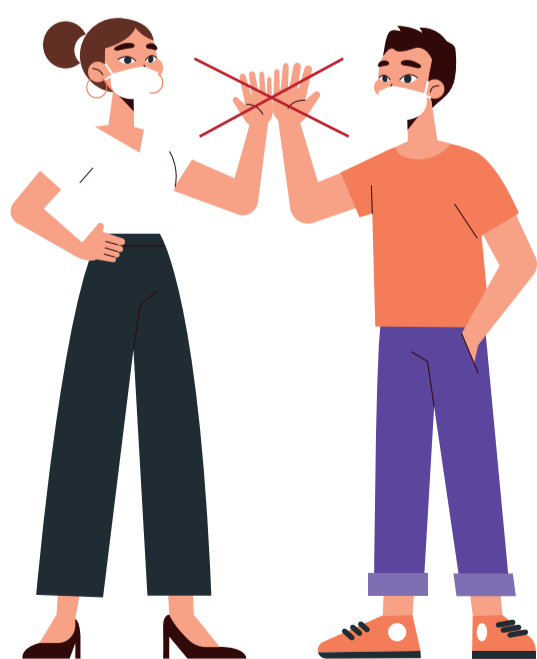
- Maskarak balbularik gabekoa izan behar du
- Maskara ezin dute erabili 2 urtetik beherako haurrek, arnasa hartzeko arazoak dituztenek, konorterik gabe edo ezgaituta daudenek edo maskara laguntzarik gabe kendu ezin dutenek
- Ez ukitu aurpegia eta maskara



Osasun-zentrora segurtasunez joateko: etxetik maskarekin atera, eskuen higiena egin eta segurtasun-tartea gorde.



Gainerako pertsonetik 2 metroko distantzia gorde une oro.



Ez agurtu elkar ukituz.



Ezarritako orduan joan.



Igogailuen erabilera mugatzeko arauak errespetatu.



Debekatuta dago zentroko instalazioetan paseatzea.